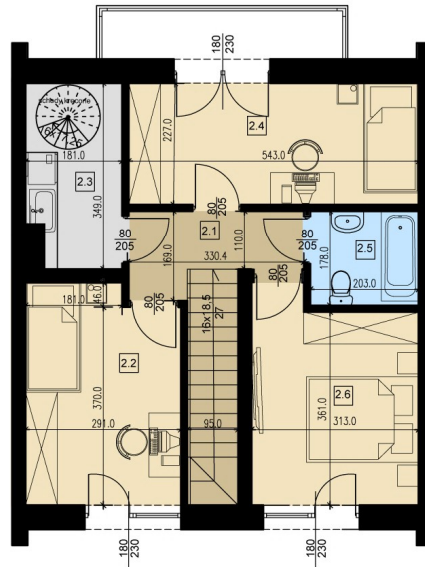
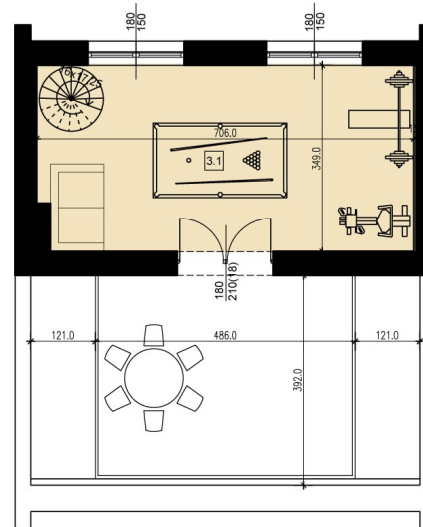
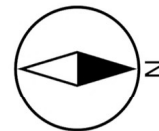
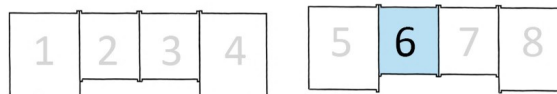

PARTER

PIĘTRO

DRUGIE PIĘTRO
LOKALIZACJA DOMU

PARTER
55,65m²

1.1. WIATROŁĄP	3,74m ²
1.2. HOL	8,82m ²
1.3. TOALETA	3,77m ²
1.4. SALON + JADALNIA	25,67m ²
1.5. KUCHNIA	13,65m ²

PIĘTRO
53,88m²

2.1. HOL + SCHODY	8,34m ²
2.2. POKÓJ	11,55m ²
2.3. POMIESZCZENIE GOSPODARCZE	6,32m ²
2.4. POKÓJ	12,23m ²
2.5. ŁAZIENKA	3,61m ²
2.6. SYPIALNIA	11,83m ²

DRUGIE PIĘTRO
24,40m²

3.1. POMIESZCZENIE REKREACJI	24,40m ²
------------------------------	---------------------

POWIERZCHNIA RAZEM
133,93m²
POWIERZCHNIA DZIAŁKI
247,00m²
UWAGI:

1. POWIERZCHNIE POMIESZCZEŃ ORAZ WYMIARY NIE UWZGLĘDNIAJĄ TYNKÓW.
2. RYSUNKI OPRACOWANO NA PODSTAWIE PROJEKTU BUDOWLANEGO.
3. POWIERZCHNIE I WYMIARY MOGĄ ULEC NIEWIELKIM ZMIANOM WYNIKAJĄCYM Z REALIZACJI PROJEKTU.
4. POWYŻSZA OFERTA MA CHARAKTER INFORMACYJNY I NIE STANOWI OFERTY HANDLOWEJ W ROZUMIENIU ART. 66§1 KODEKSU CYWILNEGO ORAZ INNYCH WŁAŚCIWYCH PRZEPISÓW PRAWNYCH.